



Namatek
True Education

PBX Phone System Installation

www.namatek.com

آشنایی با نحوه نصب
دستگاه های سانترال

فهرست مطالب

۱. سانترال چیست؟
۲. ویژگی های سیستم سانترال
۳. آیا نحوه نصب سانترال ها یکسان است؟
۴. نحوه نصب سانترال

برای این که سیستم سانترال درستی در سازمان داشته باشید، باید با نحوه نصب آن آشنا باشید. اما آیا سانترال های مختلف نحوه نصب متفاوت دارند؟

در ادامه این مقاله همراه ما باشید تا بیشتر با این جزء جدانشدنی صنعت مدرن آشنا شوید.

#۱ سانترال چیست؟

همان طور که شرکت شما بزرگ و بزرگ تر و تعداد کارمندان زیاد می شود، خطوط ثابت شهری نمی توانند ارتباط بین کارمندان و مشتری را پوشش دهند. این جاست که به سانترال و آشنایی با نحوه نصب آن نیاز پیدا می کنید. شبکه سانترال یا سیستم تلفن که در زبان انگلیسی به آن PBX مخفف عبارت Private Branch Exchange می گویند، یک شبکه تلفن داخلی است که امکان ارتباط رایگان بین کارمندان را فراهم می کند. شما با کمک سانترال به تعداد زیادی خط تلفن برای برقراری ارتباط بین مشتریان و کارمندان نیاز ندارید. در این سیستم برای هر بخش از سازمان عددی به عنوان داخلی در نظر گرفته می شود و هنگامی که تماسی با شرکت برقرار می شود منشی خودکار یا صدای ضبط شده مشتری را راهنمایی می کند تا با شماره گیری داخلی مورد نظر با کارشناس مربوطه ارتباط برقرار کند.



#۲ ویژگی های سیستم سانترال

سانترال در کنار مزیت های فراوانی که برای برقراری ارتباط و در نتیجه ارتقای یک شرکت فراهم می کند، لزوماً خدمت ارزانی نیست. برای مجهز کردن یک شرکت به دستگاه سانترال به تلفن های پشتیبانی سانترال، یک فضا با شرایط مناسب برای قرارگیری دستگاه و همچنین یک فرد آشنا با نحوه نصب سانترال ها نیاز دارید. اما قابلیت های چشمگیر این سیستم باعث شده است تا شرکت های بزرگ و کوچک علی رغم هزینه بالای سانترال نسبت به خطوط تلفن شهری، به استفاده از این سیستم روی بیاورند.

از جمله ویژگی های این سیستم می توان به موارد زیر اشاره کرد:

- با سانترال می توانید تماس ها را بر اساس یک برنامه از پیش تعیین شده مدیریت کنید. همچنین برای جلوگیری از هزینه های بالا می توانید تماس های بین المللی را محدود کنید.

- با کمک سانترال می توانید بدون نگرانی از قطع تماس، مشتریان را به بخش های مورد نظر وصل کنید.
- می توانید خوشامدگویی اختصاصی خودتان را داشته باشید. همچنین می توانید با ایجاد پیام های اختصاصی مانند اعلام زمان ناهار، تعطیلات رسمی یا پخش اذان در زمان نماز، مشتریان را از وضعیت پاسخگویی کارمندان مطلع کنید.
- به تیم فروش و پشتیبانی محصول امکان مدیریت مشتریان را بدهید. در حالی که سانترال سیستمی برای یک سازمان هزینه بر است؛ اما می توانید با استفاده از قابلیت ایجاد صف انتظار برای مشتریان جدید یا مشتریانی که نیاز به دریافت خدمات دارند، میزان رضایت و فروش خود را بالا ببرید و این هزینه را به درآمدی چندین برابری تبدیل کنید.
- با کمک سانترال برای برقراری ارتباط بین کارمندان در ساختمان های مختلف یک شرکت، دیگر نیازی به استفاده از خطوط تلفن شهری بین ساختمان های مختلف یک شرکت نیست.



#۳ آیا نحوه نصب سانترال ها یکسان است؟

هر کدام از انواع سیستم های سانترال به تجهیزات متفاوتی نیاز دارند. نحوه نصب سانترال نیز برای هر مدل برنامه ریزی اختصاصی دارد. شرکت پاناسونیک یکی از معروف ترین شرکت های تولیدکننده دستگاه و تلفن های سانترال در دنیا است که چهار گروه سانترال به نام های TES، TDA، TDE و NS را تولید می کند.

با توجه به این که سانترال امکان برقراری ارتباط بین چند کاربر را ایجاد می کند، می توان مدل ها را به صورت زیر تقسیم کرد:

- سانترال پرفریت:

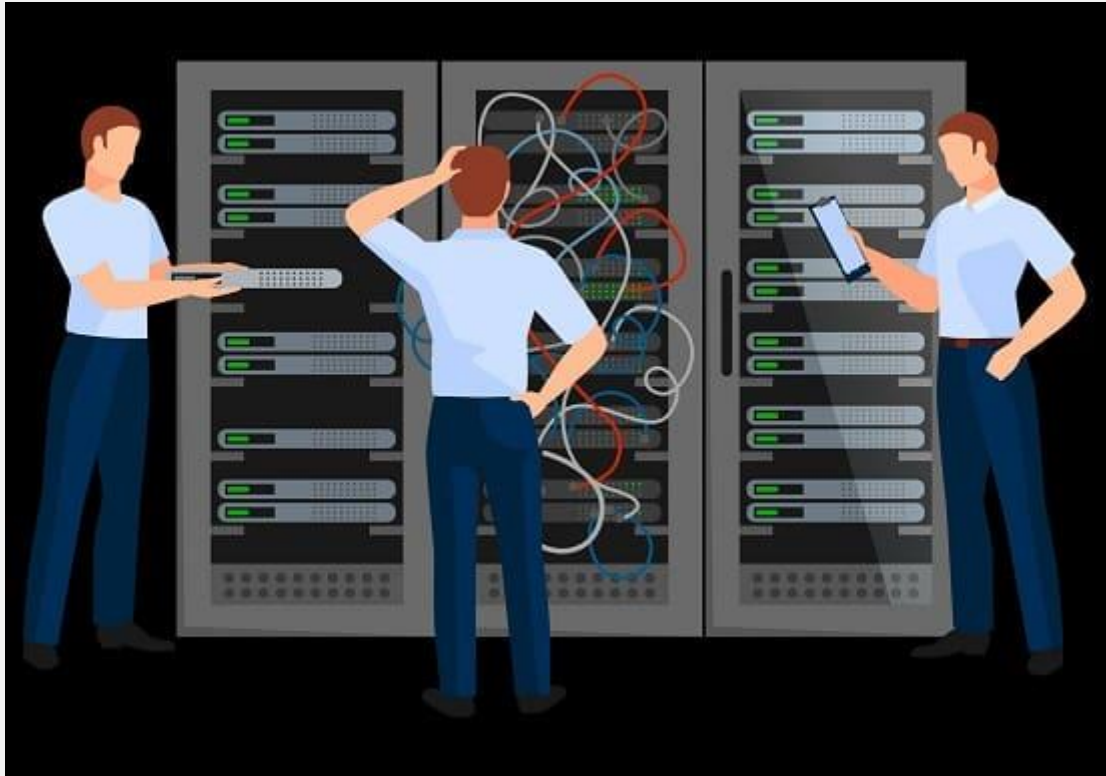
دستگاه های این گروه مناسب شرکت های بزرگ و با تعداد بالای کارمند است که امکان داشتن داخلی های بیشتر را فراهم می کند. سیستم های گروه TES پاناسونیک در این دسته قرار می گیرند.

• سانترال کم ظرفیت:

دستگاه های این گروه خطوط شهری و همچنین داخلی های محدودتری را پشتیبانی می کنند. سیستم های گروه TDA، TDE و NS پاناسونیک در این گروه قرار می گیرند.

سیستم های سانترال را با توجه به تکنولوژی برقراری ارتباط و انتقال اطلاعات می توان به دو مدل زیر تقسیم کرد:

- آنالوگ: مانند سیستم های گروه TES و TDA پاناسونیک
- تحت شبکه: مانند سیستم های گروه TDE و NS پاناسونیک



برای اجرای یک سیستم سانترال علاوه بر دستگاه سانترال به تلفن های سانترال نیز نیاز داریم.

تلفن های سانترال به چهار گروه زیر تقسیم می شوند:

- آنالوگ
- هایبرید
- دیجیتال
- تحت شبکه

در نتیجه با توجه به نیاز یک مجموعه باید دستگاه و تلفن سانترال مناسب را انتخاب کرد.

#۴ نحوه نصب سانترال

برای راه اندازی سیستم سانترال به تجهیزات زیر نیاز دارید:

- دستگاه سانترال
- خط یا خطوط تلفن شهری
- تلفن یا تلفن های سانترال
- رک برای قرار دادن دستگاه سانترال و سیم کشی ها
- کابل برای برقراری ارتباط بین دستگاه، تلفن سانترال و بخش های جانبی



۱. دستگاه سانترال باید در مکان محافظت شده نسبت به رطوبت و روغن قرار بگیرد. عدم رعایت این نکته می تواند سبب آتش گرفتن،

شوک الکتریکی و صدمه به دستگاه شود. دستگاه سانترال را در رک نگهداری می کنند.

۲. در مرحله بعد نیاز به مشخص کردن نقشه ارتباطات است. در این مرحله تعداد تلفن های سانترال، محل قرارگیری آن ها، رنگ بندی کابل های داخلی و مخابراتی و نحوه اتصال آن ها به یکدیگر مشخص می شود. اگر سانترال از ویژگی های اضافی مانند باز کردن در، باتری پشتیبان و... استفاده می کند، طراحی نحوه اتصال آن ها به همدیگر در این مرحله انجام می شود.

۳. بعد از اجرای سیم کشی ها طبق دستورالعمل ارائه شده توسط شرکت تولیدکننده سانترال، سیستم برنامه ریزی می شود که به دو صورت اجرا می شود:

- کامپیوتری: در روش کامپیوتری تکنیسین با ورود به برنامه مخصوصی که شرکت تولیدکننده ارائه کرده است، تنظیمات اولیه را انجام می دهد که برای سانترال با ظرفیت بالا پیشنهاد می شود.
- تلفنی: در روش تلفنی تنظیمات با برقراری تماس با کد مخصوص ارائه شده توسط شرکت سازنده و اعمال تنظیمات از طریق صفحه کلید انجام می شود که برای سانترال با ظرفیت پایین پیشنهاد می شود.