

Namatek
True Education

SolidWorks
Toolbox

www.namatek.com

معرفی بخش تولباکس
(Toolbox) در نرم افزار
SolidWorks

فهرست مطالب

۱. معرفی تولباکس نرم افزار سالیدورک (SolidWorks Toolbox)
۲. مهم ترین بخش های تولباکس سالیدورک
۳. دسترسی به تولباکس سالیدورک
۴. تنظیمات Toolbox در نرم افزار سالیدورک

اگر قصد فعالیت در حوزه های طراحی مکانیکی را دارید، بخش تولباکس سالیدورک برای شما بسیار کارآمد خواهد بود. این بخش به شما کمک می کند تا تعدادی از قطعات پرکاربرد را بدون نیاز به ترسیم، در اختیار داشته باشید. قطعاتی مانند پیچ و مهره که شاید ظاهر ساده ای داشته باشند؛ اما برای رسم کردن هر کدام لازم است که زمان زیادی را صرف کنید.

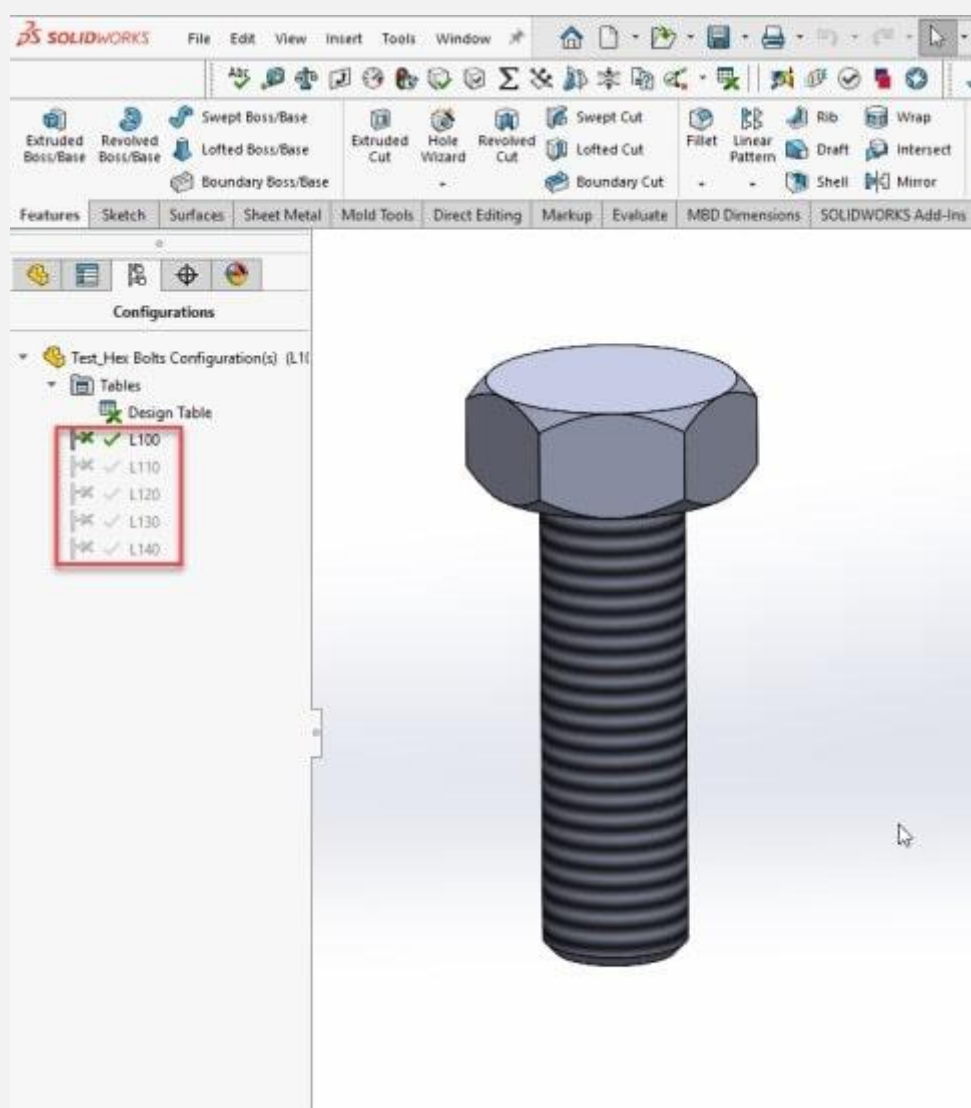
در این مقاله قصد داریم یک معرفی مقدماتی از بخش تولباکس در نرم افزار سالیدورک ارائه کنیم.

تا پایان ما را همراهی کنید.

#۱ معرفی تولباکس نرم افزار سالیدورک (SolidWorks Toolbox)

تصور کنید که قصد طراحی سوراخی با یک پیچ برای قطعه خاصی در نرم افزار سالیدورک را دارید. اولین راه پیش روی شما این است که پس از ایجاد قطعه ابتدا سوراخ و سپس پیچ مورد نظر را به صورت دستی ایجاد کنید. اما نرم افزار سالیدورک یک راه حل بسیار ساده تر پیش روی شما قرار داده است. جعبه ابزار کاربردی تحت عنوان تولباکس در سالیدورک برای این منظور ایجاد شده است. در این جعبه ابزار مجموعه ای از قطعات استاندارد تعریف شده اند. به راحتی می توانید با جستجو در تولباکس، قطعه مورد نظر خود را با ابعاد استاندارد پیدا کنید و در صفحه نرم افزار

وارد نمایید. به این ترتیب دیگر نیاز نیست بسیاری از قطعات مانند پیچ ها، مهره ها، واشرها و... را جداگانه طراحی کنید. این ابزار به خصوص در محیط اسمبلی (Assembly) سالیدورک به کمک کاربران می آید. حتی این امکان وجود دارد که قطعات پرکاربرد مدنظر خود را در تولباکس نرم افزار تعریف کنید و برای همیشه در دسترس داشته باشید. این قابلیت برای شخصی سازی نرم افزار سالیدورک در اختیار کاربران قرار گرفته است.

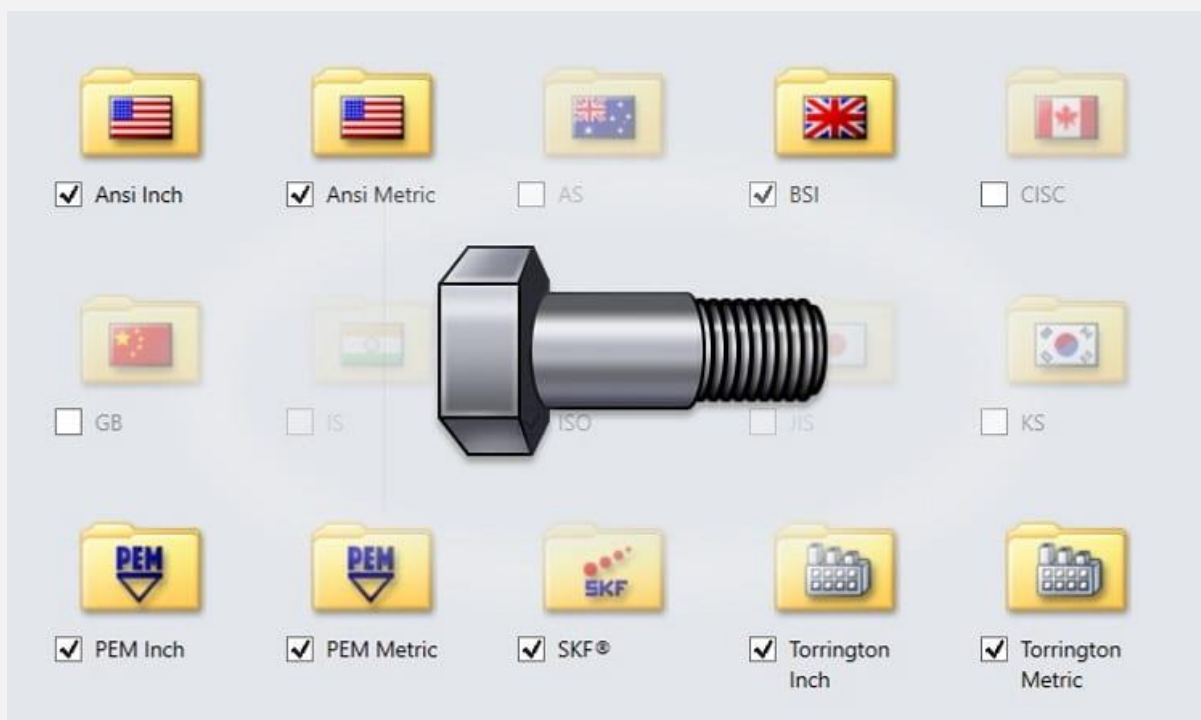


#۲ مهم ترین بخش های تولباکس سالیدورک

اشاره کردیم که قطعات موجود در بخش تولباکس سالیدورک همگی از جمله قطعات استاندارد هستند. نرم افزار سالیدورک استانداردهای زیر را مرجع تعریف قطعات در بخش تولباکس در نظر می گیرد:

- موسسه ملی استانداردهای آمریکا (American National Standards Institute یا ANSI)
- موسسه استانداردهای انگلیس (British Standards Institution یا BSI)
- استاندارد ملی آلمان (Deutsches Institut für Normung یا DIN)
- استاندارد ایزو (International Organization for Standardization یا ISO)

البته به جز موارد فوق استانداردهای دیگری نیز در سالیدورک تعریف شده اند که چندان کاربرد ندارند.



از جمله بخش هایی که در تولباکس نرم افزار سالیدورک در اختیار کاربران قرار دارند، می توان به موارد زیر اشاره کرد:

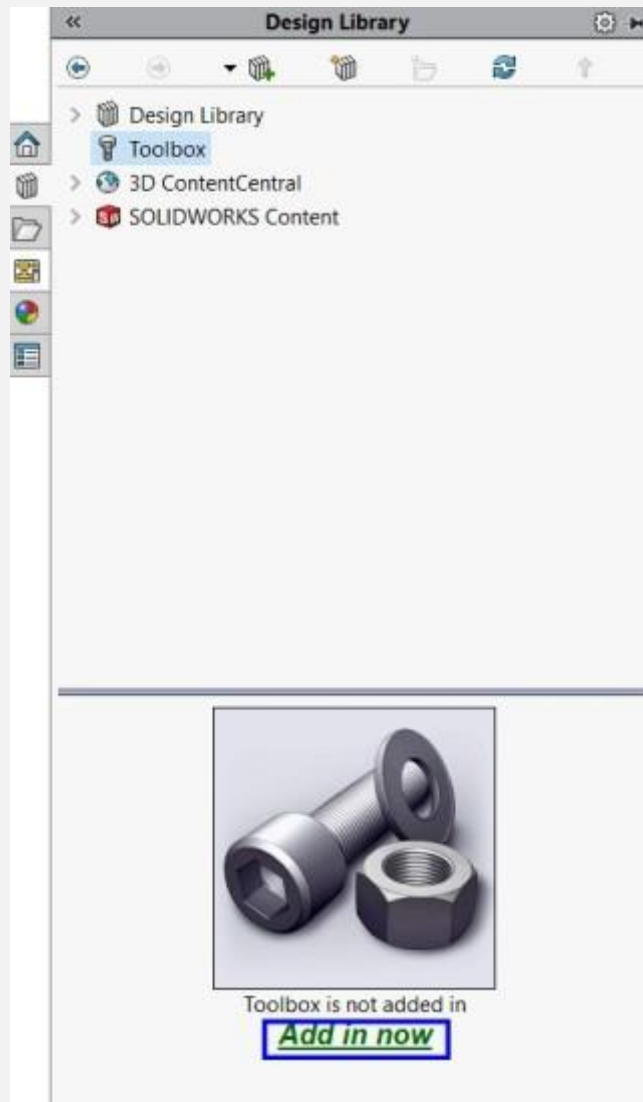
- بلبرینگ
- پیچ و مهره
- بوش
- اورینگ
- پین
- خار
- واشر
- درپوش
- بادامک
- رینگ های نگهدارنده

- پروفیل های آلومینیومی
- پروفیل های فولادی
- چرخ دنده ها
- قرقره تسمه تایم

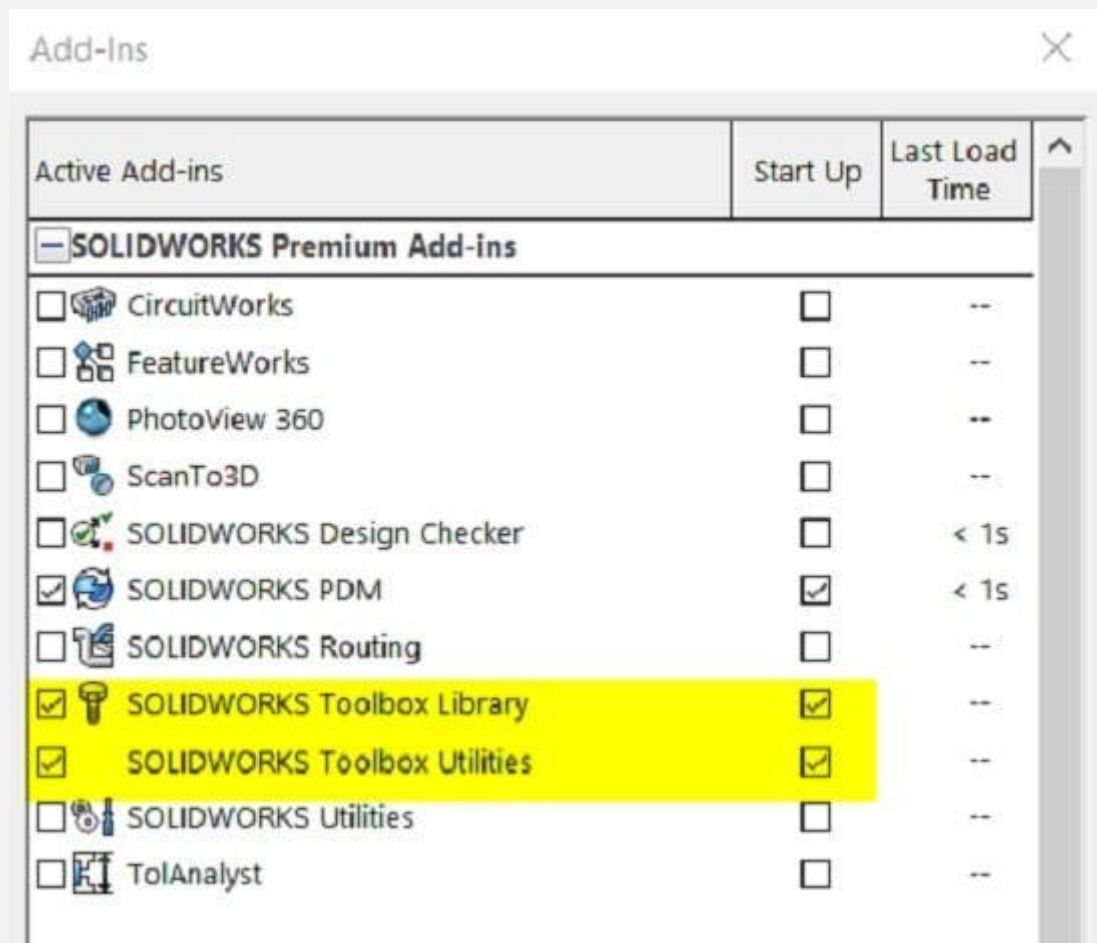
در کنار این موارد بخش های دیگری نیز در کتابخانه تولباکس سالیدورک وجود دارند که صرفاً در نسخه پریمیوم در دسترس هستند.

#۳ دسترسی به تولباکس سالیدورک

تولباکس سالیدورک در واقع یک افزونه (Add-In) است. در حالت عادی وقتی وارد نرم افزار می شوید، این افزونه فعال نیست.



برای فعال کردن آن باید از منوی بالای نرم افزار وارد بخش Add-ins شوید. پس از آن پنجره زیر پیش روی شما قرار می گیرد.

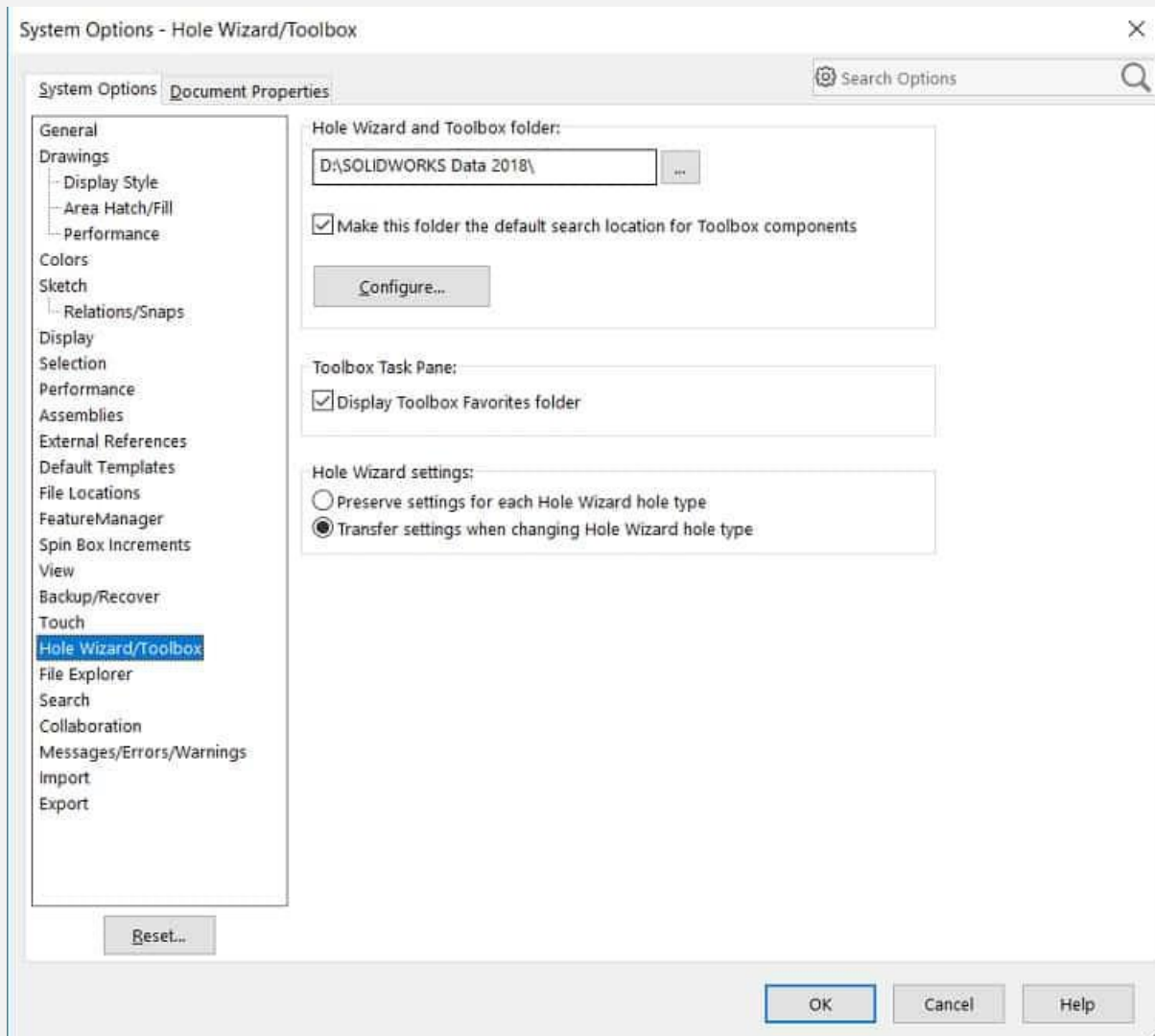


باید تیک دو گزینه زیر را مشابه تصویر بالا انتخاب کنید و سپس روی OK بزنید تا این افزونه فعال شود:

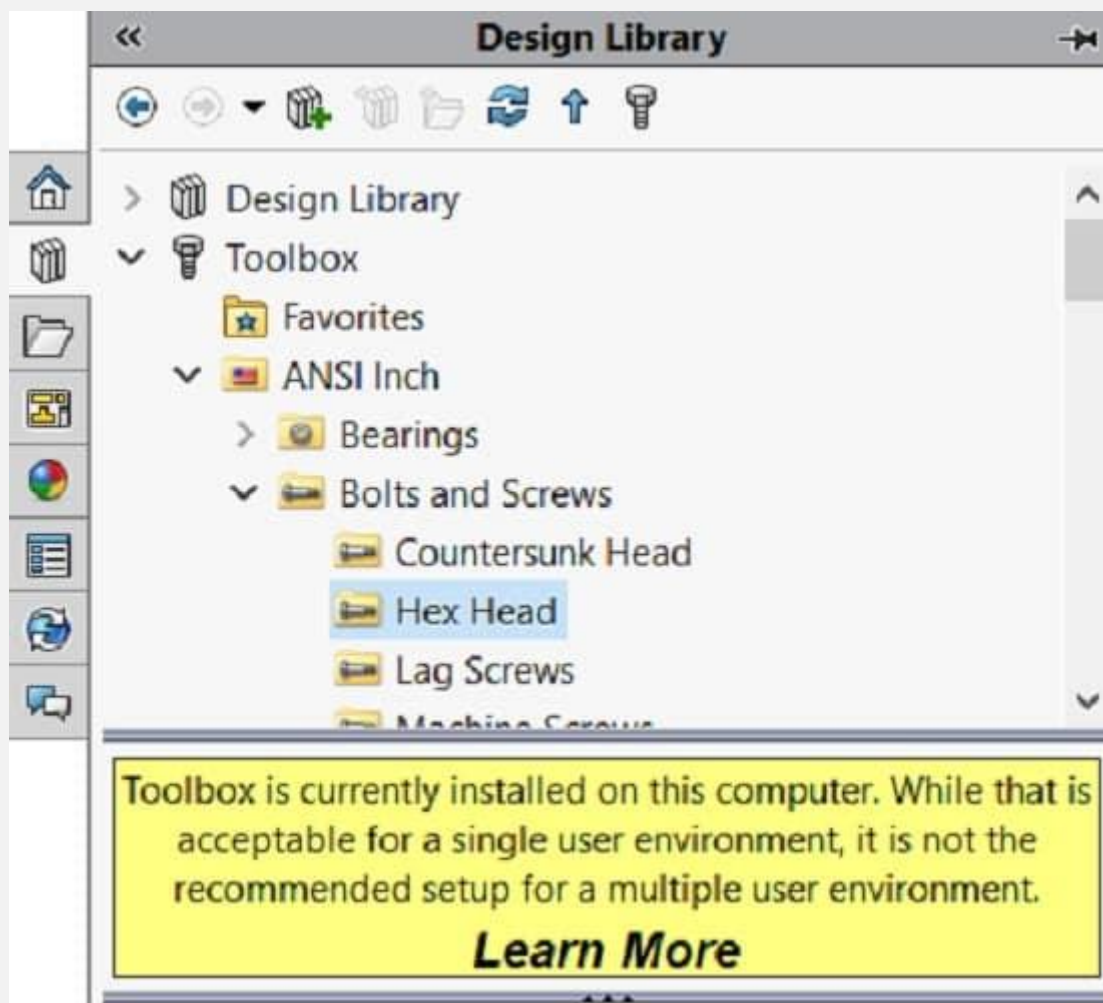
- کتابخانه تولباکس نرم افزار سالیدورک (SOLIDWORKS)
(Toolbox Library)
- خدمات تولباکس نرم افزار سالیدورک (SOLIDWORKS Toolbox)
(Utilities)

بخش دیگری تحت عنوان Hole Wizard/Toolbox برای جعبه ابزار سوراخکاری استاندارد در نرم افزار وجود دارد. برای فعال کردن این بخش باید از منو بالای نرم افزار از بخش Tools گزینه System Options را

انتخاب کنید. در پنجره باز شده مطابق تصویر زیر گزینه Hole Wizard/Toolbox را انتخاب کرده و سپس روی OK بزنید.



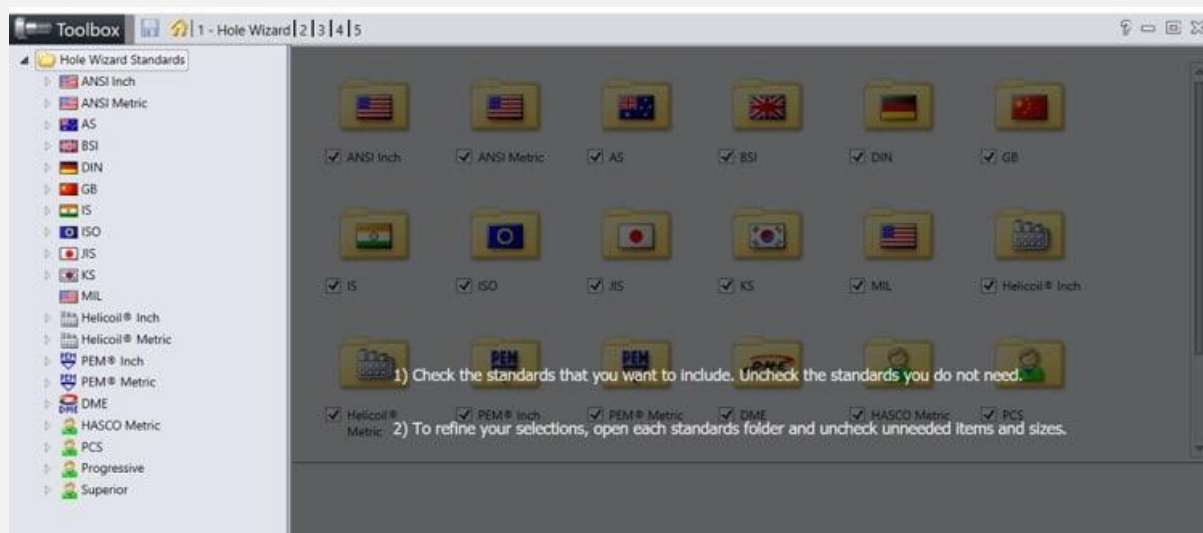
به این ترتیب افزونه تولباکس به طور کامل در نرم افزار سالیدورک فعال می شود. این افزونه به صورت یکپارچه با نام Toolbox در تب Design Library صفحه اصلی اضافه می شود.



#4 تنظیمات Toolbox در نرم افزار سالیدورک

آنچه در بخش تولباکس سالیدورک در اختیار شما قرار می گیرد، به نوع پیکربندی این افزونه بستگی دارد. برای اعمال تنظیمات در بخش تولباکس، باید بار دیگر وارد System Options شوید. در بالای صفحه گزینه ای تحت عنوان پیکربندی (Configure) وجود دارد که با انتخاب آن می توانید تنظیمات مدنظر خود را اعمال کنید. در منوی سمت چپ

صفحه باز شده، نام استانداردهای موجود در نرم افزار سالیدورک درج شده است.



استانداردهای مورد نظر خود را انتخاب کنید. با کلیک روی هر استاندارد پوشه هایی به نمایش در می آیند. کنار هر پوشه یک کادر قرار دارد که با فعال کردن تیک آن، قطعات آن به افزونه اضافه می شوند.



به این ترتیب تنظیمات مورد نظر شما اعمال شده و می توانید از قطعات استاندارد مورد نظر خود استفاده کنید. دسته بندی بسیار خوبی از قطعات استاندارد در تولباکس نرم افزار سالیدورک در نظر گرفته شده است. با انتخاب هر پوشه تعداد زیادی قطعه استاندارد پیش روی شما قرار می گیرد که می توانید در مونتاژ قطعات مختلف استفاده کنید.